

**Videoregistratore digitale H.264, 4 ingressi, Real Time 100 IPS
menù OSD grafico,mouse, network, uscita video VGA, USB e telecomando**

Modello

DVR 40 H264 M1



H.264



NOVITA'!
da iPhone si possono vedere anche le registrazioni!

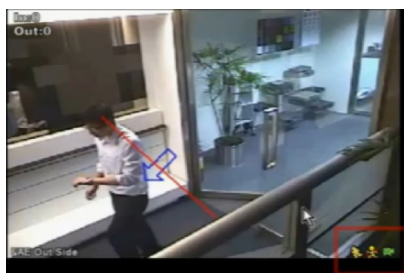
Grazie alla compressione H.264, l'emergente algoritmo di compressione video, il DVR 40 H264 M1 ottiene una maggiore durata nelle registrazioni con immagini più nitide e brillanti rispetto ai DVR basati su MPEG-4. Grazie al menù OSD gestibile con mouse o telecomando IR, questo DVR è la scelta giusta per servire una clientela esigente dal punto di vista della sicurezza ma nello stesso tempo attenta anche al rispetto delle norme di tutela della privacy (D.Lgs. 196/03). E' infatti disponibile la funzione "privacy" che permette la programmazione oraria della cancellazione automatica delle registrazioni e il mascheramento delle immagini LIVE delle telecamere. Inoltre, con le funzioni IVS (analisi dell'immagine avanzata) è possibile monitorare l'area videosorvegliata con barriere virtuali e analisi di flusso (conta persone, passaggio automezzi ecc.). Dispone di Porta USB per mouse e backup video, web server per il controllo remoto e la trasmissione delle immagini video e audio in H.264. Il software di centralizzazione in dotazione (VideoViewer) permette di monitorare più DVR, Web Server o IP Cam contemporaneamente. Inoltre, tramite il software EagleEyes per Palmari (WinCE e Android) o iPhone è possibile vedere sia il LIVE che le registrazioni. Per i cellulari (JAVA) il software EagleEyes permette di visualizzare solamente le immagini LIVE.

CARATTERISTICHE PRINCIPALI

- Compressione **H.264** real time
Registra più di 220 ore con HD da 500 GB (4 canali, 4CIF, alta qualità)
- Risoluzione di registrazione e formato di compressione:
FRAME: compressione **H.264**, 704 x 576 - **25 IPS** (PAL)
FIELD: compressione **H.264**, 704 x 288 - **50 IPS** (PAL)
CIF: compressione **H.264**, 352 x 288 - **100 IPS** (PAL)
- Menù OSD (On Screen Display) grafico
- Funzione privacy per la programmazione della durata (in giorni) dell'archivio delle registrazioni
- Trasmissione video/audio LIVE e REGISTRAZIONI su PC, iPhone, iPad, Android e WM 5/6
- Gestione remota completamente indipendente dalle operazioni effettuate sul DVR
- Uscita VGA integrata per collegare direttamente al DVR un monitor VGA per PC
- Backup dei filmati tramite porta USB 2.0 su PenDrive, Hard Disk esterno o via rete LAN
- Mouse e telecomando ad infrarossi per il controllo remoto del DVR
- Motion Avanzato, controllo flusso, barriere virtuali e registrazione anche per singola telecamera
- Funzione DCCS per controllo Speed Dome su cavo coassiale. (Speed Dome DCCS compatibili)
- Funzione **pentaplex** (live, registrazione, riproduzione archivi, backup archivi, collegamento remoto)
- Può montare 2 Hard Disk tipo SATA con capacità max 1 TB cad.
- Supporta IP statico, IP dinamico (DDNS)
- Funzioni di registrazione manuale, su timer, su motion
- Ricerca archivio per data o ad eventi di allarme/motion

Esempio della funzione IVS Virtual Fence (Barriera virtuale)

Il DVR viene programmato inserendo con il mouse una barriera virtuale all'interno dell'immagine. E' possibile configurare liberamente la posizione della barriera (utilizzando il mouse), la direzione di ingresso/uscita e la sensibilità della barriera.



Quando un mezzo o una persona attraversano la linea della barriera il DVR attiva l'uscita allarme, effettua la registrazione dell'evento e inoltre aggiorna il contatore (IN/OUT) a seconda del senso di attraversamento. E' possibile inoltre effettuare la ricerca delle registrazioni tramite questa categoria di eventi.

CARATTERISTICHE TECNICHE mod. DVR 40 H264 M1

Formato Video	NTSC/PAL
Formato Compressione Immagini	H.264
Risoluzione registrazione	704 x 576 Pixel (frame/4CIF) – 704x288 (field/2CIF) – 352x288 (CIF)
Ingressi Video	4 Canali video composito 1 Vpp 75 Ohm (BNC)
Uscite Video	1 Uscita Monitor Principale Video Composito 75 Ohm (BNC) 1 Uscita Ciclica Secondaria Video Composito 75 Ohm (BNC) 1 Uscita VGA (integrata)
Audio I/O	4 Ingressi, 1 Uscita (RCA)
Massimo Numero Di IPS	<ul style="list-style-type: none"> • 25 IPS alla risoluzione 704 x 576 (PAL) • 50 IPS alla risoluzione 704 x 288 (PAL) • 100 IPS alla risoluzione 352 x 288 (PAL)
Numero IPS Selezionabili	<ul style="list-style-type: none"> • 25, 12, 6, 3 IPS alla risoluzione 704 x 576 (PAL) • 50, 25, 12, 6 IPS alla risoluzione 704 x 288 (PAL) • 100, 50, 25, 12 IPS alla risoluzione 352 x 288 (PAL)
Livelli Qualità Registrazione	4 livelli regolabili: bassa, media, alta, migliore.
Capacità Hard Disk	Tipo IDE SATA – Supporta 2 HD con capacità max 1000 GB cad.
Modalità di Registrazione	Manuale, Motion, Programmazione Oraria, Allarme
Frequenza di Rinfresco (LIVE)	100 Frame per secondo
Operazioni Multiple	Registrazione, Live, Visualizzazione Archivio, Funzioni Web, Backup
Area Rilevamento Motion	Griglia 16 X 12 per camera
Funzioni Motion Avanzate	Funzione IVS per gestione barriere virtuali e conteggio persone
Sensibilità Rilevamento Motion	Regolabile attraverso 4 parametri per camera
Dispositivi di Backup	Su PenDrive o Hard Disk esterno tramite porta USB Su rete LAN con la funzione Network Backup
Compressione Immagini Web	H.264
Ethernet (LAN)	10/100 Base-T
Interfaccia Web	Software CMS in dotazione, browser IE 8,9, FireFox multiutenza (max 10 utenti) o EagleEyes per WM5 e 6, Android, iPad, iPhone, Blackberry
Eventi Allarme Remoto	Trasferimento immagini via Email o via FTP
Connessione di Rete	Supporta IP Statico, IP Dinamico (DDNS)
Controllo Speed Dome	Controllo locale/remoto di Speed Dome (Protocollo Pelco-D/Pelco-P) tramite porta RS485 o funzione DCCS (controllo su cavo coassiale)
Controllo Remoto	DVR E PTZ controllati con Telecomando IR
Intervallo Ciclata Immagini	Programmabile
Allarmi I/O	4 Ingressi, 1 Uscita (Com/N.O./N.C.)
Zoom	2x Digitale (in LIVE o durante PLAY)
Blocco Tastiera	Si
Rilevamento Perdita Segnale	Si
Titolazione Telecamera	6 Caratteri
Regolazioni Video	Guadagno, Colore, Contrasto, Luminosità
Formato Data	AA/MM/GG, GG/MM/AA, MM/GG/AA, e spento
Alimentazione	19 Vdc (Alimentatore 230 Vac a corredo)
Consumo	<42 W
Temperature di Esercizio	+10 ~ 40 °C
Dimensioni (mm)	343(L) x 59 (H) x 223 (P)
Funzione di Ripristino	All'avvio mantiene le impostazioni

SCHEMA DI COLLEGAMENTO

