

Telecamera IP a colori con uscita video analogica

Modello

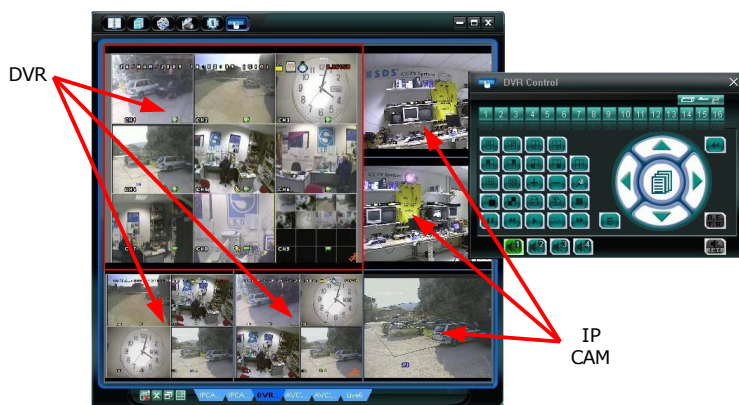
T 201 IP



Network Camera a colori IP per interni. Dispone di un'uscita videocomposito per collegamento ad impianto di TVCC tradizionale (analogico). Gestione semplificata tramite browser Internet con il quale è possibile vedere le immagini e configurare le impostazioni. E' compatibile con il software VideoViewer tramite il quale è possibile monitorare fino a 16 dispositivi diversi (telecamere IP o DVR).

CARATTERISTICHE TECNICHE	
Elemento sensibile	CCD 1/3
Numero di pixel (HxV)	738 x 480
Ottica	3,6mm - 80°
Sensibilità	1 Lux / F2.0
Shutter	1/50 - 1/100000 sec.
Controluce (BLC)	Automatico
Bilanciamento del bianco (AWB)	Automatico
Velocità LAN	10/100 Ethernet
Interfaccia di rete	Connettore RJ45 per reti Ethernet 10/100
Compressione video	MPEG-4, MJPEG
Risoluzione	VGA (640x480); QVGA (320x240)
Allarme/Motion	Motion configurabile con invio immagini via Email o su server FTP
Sistemi operativi compatibili	Windows 2000, XP, Vista
Software remoto (in dotazione)	Visualizza e registra contemporaneamente fino a 16 telecamere IP o DVR
Protocolli di rete	DDNS, PPPoE, DHCP, NTP, SNTP, TCP/IP, ICMP, SMTP, FTP, HTTP, RTP, RTSP
Utenti	Max 10 utenti collegati contemporaneamente
Staffa	A corredo
Temperatura operativa	0°C a + 40°C
Uscita video	1xRCA Analogica 1 Vpp / 75 Ohm
Alimentazione	12 Vcc 0,5A (alimentatore a corredo)
Dimensioni	L115,2 x H40,2 x P152,5

Software VideoViewer



Pannello posteriore

