

**Telecamera a colori notturna antiabbagliamento per lettura targhe
con 42 led all'infrarosso e filtro meccanico (ICR)**

Modello

T 922 TARGA

- *Non risente della luce riflessa*
- *Non risente della luce puntata direttamente*

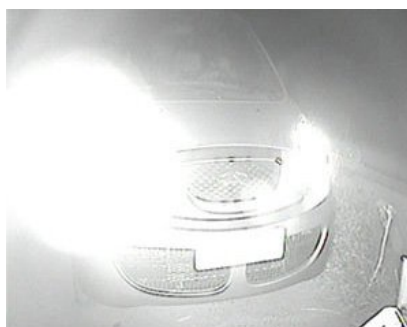


540 TVL
Hi-Resolution

ICR
IR Mechanical Filter

Telecamera a colori notturna antiabbagliamento per lettura targhe, con illuminatore ad infrarossi. Permette una visione ottimale delle targhe di motoveicoli e autoveicoli in condizioni di scarsa o nulla illuminazione, variando automaticamente il guadagno, compensando gli abbagliamenti e mostrando chiaramente solo la parte riflettente delle targhe automobilistiche, rendendo i caratteri delle stesse perfettamente leggibili. Prodotto indispensabile per impianti di videosorveglianza specifici per il controllo traffico e accesso a parcheggi ma utilizzabile anche come semplice controllo targhe per accessi privati.

CARATTERISTICHE TECNICHE	
Sensore immagine	CCD 1/3" SONY CP DSP
Pixel (HxV)	752 x 582 (PAL)
Risoluzione orizzontale	540 Linee TV
Illuminatore infrarosso	42 led IR e filtro meccanico (ICR)
Ottica	Varifocal 9-22 mm Autoiris
Distanza ottimale per Autofocus targa	10 ~ 12 m
Illuminazione minima	0,03 lux
Distanza di illuminazione IR	Fino a 30 metri
Bilanciamento del bianco (BLC)	Automatico
Controllo amplificazione immagine (AGC)	On/Off
Velocità SHUTTER	1/50 - 1/100.000 s
Rapporto segnale/rumore (S/N)	>52dB (AGC off)
Uscita Video	1x BNC, Video Composito, 1 Vp-p, 75 Ohm
Alimentazione duale	12 Vdc/24 Vac - 500 mA (alimentatore non incluso)
Grado di protezione	IP 67
Temperatura operativa	-45°C ~ +50°C
Dimensioni (mm)	Ø 102 x 280 mm (ingombro massimo)



Telecamera normale



Telecamera con antiabbagliamento